

Version 1.07

(18.03.2020)

Installationshinweise Erweiterungsset Soundbooster

Artikelnr. 40639

40641

41281



Inhalt

Haftungsausschluss.....	2
Urheberrecht.....	3
Allgemeine Hinweise.....	3
Sicherheitshinweise.....	4
Voraussetzungen für den bestimmungsmäßigen Betrieb.....	4
Hinweise.....	5
Lieferumfang bei 40639.....	5
Lieferumfang bei 40641.....	5
Lieferumfang bei 41281.....	5
Installationshinweise.....	6
Hinweise zur Installation Sound-Aktuator Mini.....	8

Haftungsausschluss

Sehr geehrter Käufer,

unsere Kabelsätze werden anhand der Schalt- und Stromlaufpläne der jeweiligen Kfz- Hersteller entwickelt und vor der Serienfertigung an einem Original- Fahrzeug angepasst und getestet. Die Einbindung in die Fahrzeugelektrik und die Fahrzeugelektronik folgt daher den Vorgaben der Kfz- Hersteller. Unsere Einbauanleitungen entsprechen, was das erforderliche Vorverständnis und die Genauigkeit der Darstellung in Text und Bild anbelangt, dem in der Fahrzeugelektrik/-elektronik Üblichen und haben sich bereits hundertfach in der Praxis bewährt.

Sollten bei der Installation eines unserer Produkte dennoch Schwierigkeiten auftreten, so leisten wir Ihnen jederzeit telefonischen und elektronischen Support per Email. Zudem bieten wir Ihnen an, die Installation in unserem Werk in Bad Segeberg vorzunehmen.

Kosten, die dadurch entstehen, dass Dritte mit der Installation unserer Produkte beauftragt werden, übernehmen wir dagegen grundsätzlich nicht. Lediglich dann, wenn sich herausstellt, dass ein Fehler unseres Produkts vorliegt, erstatten wir die nachgewiesenen Kosten des Einbaus und die Kosten des Ausbaus des fehlerhaften Produkts, wobei wir die Kostenerstattung auf brutto EUR 110,- begrenzen und uns die Überprüfung des behaupteten Fehlers in unserem Werk in Bad Segeberg vorbehalten. Die Versandkosten für die Werksüberprüfung werden Ihnen bei begründeter Reklamation erstattet.

Wir haben die Erfahrung gemacht, dass jede Fachwerkstatt, die über die erforderlichen Diagnosegeräte, die Diagnosesoftware und die Stromlaufpläne der Hersteller verfügt, etwaige Fehler an einem unserer Produkte innerhalb kurzer Zeit finden kann, so dass Ein- und Ausbau einschließlich Fehlerdiagnose in maximal 60 Minuten erfolgen können.

Wir haben ebenfalls die Erfahrung gemacht, dass viele Fachwerkstätten mit den Stromlaufplänen der Hersteller nicht zurecht kommen und übliche Schaltpläne nicht lesen können, so dass für einfachste Installationsarbeiten diverse Stunden aufgeschrieben werden. Sie werden verstehen, dass wir weder das Risiko, eine zuverlässige Fachwerkstatt zu finden, übernehmen, noch die Mitarbeiterschulung der Werkstatt Ihres Vertrauens finanzieren können.

Kosten, die dadurch entstehen, dass Sie fehlende Teile oder Ersatz für fehlerhafte Teile bei anderen Anbietern beziehen, erstatten wir bis zur Höhe der Kosten, die durch eine Nachlieferung entstanden wären (ersparte Aufwendungen). Nach dem gesetzlichen Gewährleistungsrecht bestünde in diesem Fall keinerlei Erstattungsanspruch, solange uns eine Frist zur Nacherfüllung nicht gesetzt wurde oder eine zur Nacherfüllung gesetzte Frist nicht abgelaufen ist.

Also, wenn Sie beim Einbau oder Betrieb eines unserer Produkte Probleme haben, rufen Sie uns an, schreiben Sie uns eine Mail, schicken Sie uns das Produkt zu oder kommen Sie mit Ihrem Fahrzeug in unser Werk in Bad Segeberg. Wir sind sicher, für jedes Anliegen eine sachgerechte Lösung zu finden.

Mit freundlichen Grüßen

Ihr Kufatec GmbH & Co. KG Team

Urheberrecht

Unsere Einbau- und Bedienungsanleitungen, Einbaupläne und sonstigen Dokumentationen in Text- und Bildform sind urheberrechtlich geschützt.

Eine Veröffentlichung und Verbreitung dieser Dokumentationen über Print- und Onlinemedien ist nur mit schriftlicher Genehmigung der Kufatec GmbH & Co. KG zulässig.

Allgemeine Hinweise

Bei der Entwicklung des Produktes wurde besonders auf Ihre persönliche Sicherheit, kombiniert mit bestmöglichstem Bedienungskomfort, modernem Design und aktuelle Produktionstechniken geachtet.

Trotz größtmöglicher Sorgfalt kann es bei unsachgemäßer Installation oder Benutzung, oder bei falscher Bedienung zu Verletzungen oder/und Sachschäden kommen.

Bitte lesen Sie deshalb die Ihnen vorliegende Bedienungsanleitung sorgfältig und vollständig durch und bewahren Sie diese auf!

Alle Artikel aus unserer Produktion durchlaufen eine 100%ige Prüfung – zu Ihrer Sicherheit.

Wir behalten uns vor, jederzeit technische Änderungen durchzuführen, die dem Fortschritt dienen.

Je nach Artikel und Einsatzzweck ist es eventuell notwendig, vor der Installation bzw. Inbetriebnahme die gesetzlichen Bestimmungen des jeweiligen Landes zu prüfen.

Das Gerät ist bei Garantieansprüchen in der Originalverpackung mit beigelegtem Kaufbeleg und detaillierter Fehlerbeschreibung dem Verkäufer einzuschicken. Beachten sie hierbei die Rücksendebestimmungen des Herstellers (RMA). Es gelten die gesetzlichen Gewährleistungsvorschriften.

Der Garantieanspruch und auch die Betriebserlaubnis erlöschen durch:

- a) unbefugte Änderungen am Gerät oder Zubehör, die nicht vom Hersteller oder dessen Partnern durchgeführt oder genehmigt wurden
- b) öffnen des Gehäuses eines Gerätes
- c) selbst ausgeführte Reparaturen am Gerät
- d) unsachgemäße Nutzung / nicht bestimmungsgemäße Nutzung / Betrieb
- e) Gewalteinwirkung auf das Gerät (Herabfallen, mutwillige Zerstörung, Unfall, etc.)

Beachten Sie beim Einbau alle sicherheitsrelevanten und gesetzmäßigen Bestimmungen.

Das Gerät darf nur durch geschultes Fachpersonal oder ähnlich qualifizierte Personen eingebaut werden.

Beschränken Sie bei Montage- oder Funktionsproblemen die Fehlersuche auf ca. 0,5 Stunden für mechanische bzw. 1,0 Stunden für elektronische Arbeiten.

Um unnötigen Mehraufwand zu vermeiden und Kosten zu sparen, senden Sie uns unverzüglich über das Kufatec Kontaktformular (<http://www.kufatec.de/shop/de/infocenter/>) eine Anfrage an unseren technischen Support.

Geben Sie dabei unbedingt folgendes an:

- Fahrgestellnummer
- Teilenummer des Nachrüstsatzes
- Genaue Problembeschreibung
- Bereits durchgeführte Arbeitsschritte

Sicherheitshinweise

Die Installation darf nur durch geschultes Fachpersonal durchgeführt werden. Installationen nur im spannungslosen Zustand vornehmen. Dafür z.B. die Batterie vom Bordnetz trennen, beachten Sie dabei bitte die Vorgabe des Fahrzeugherstellers.

- *Verwenden Sie niemals sicherheitsrelevante Schrauben, Bolzen oder sonstige Befestigungspunkte an Lenkung, Bremssystem oder anderen Komponenten, um Ihre eigene Fahrsicherheit nicht zu gefährden.*
- *Schließen Sie das Gerät nur an 12V KFZ Spannung mit Masseverbindung zur Karosserie an. Diese Unterbaugruppe ist nicht zugelassen zum Einsatz in LKWs oder anderen KFZ mit 24V Bordspannung.*
- *Vermeiden Sie den Einbau des Gerätes an Stellen wodurch die Fahrsicherheit oder die Funktionstüchtigkeit anderer im Fahrzeug verbauter Unterbaugruppen eingeschränkt würde.*
- *Dieses Modul darf nur in Kombination mit den nachfolgend genannten Fahrzeugtypen und Modellreihen verwendet werden; der Einbau darf ausschließlich unter Verwendung der in der Montageanleitung genannten Anschlüsse erfolgen.*
- *Für Schäden, die durch unsachgemäße Montage, die Verwendung ungeeigneter Anschlüsse oder eine Montage in nicht vorgesehene Fahrzeugtypen und -Modelle entstehen, übernimmt die Kufatec GmbH keine Haftung.*
- *Wir weisen Sie darauf hin, dass das Modul die im Folgenden beschriebenen Daten aus dem MOST-Protokoll des Kraftfahrzeugs verarbeitet. Bei dem Einbau des Moduls wird daher auf ein modellspezifisches Gesamtsystem zugegriffen, das uns als Hersteller der genannten Baugruppe nur zum Teil bekannt ist.*
- *Vor allem bei Änderungen innerhalb derselben Modellreihe und desselben Modelljahres kann deshalb die Verwendbarkeit unserer Baugruppe nicht in jedem Fall gewährleistet werden. Für eine Verwendbarkeit unserer Baugruppe mit herstellerseitigen Änderungen übernimmt die Kufatec GmbH & Co. KG daher keine Haftung.*
- *Die Kufatec GmbH & Co. KG übernimmt keine Gewähr dafür, dass der Einbau des hier beschriebenen Bauteils nach den Garantiebestimmungen einzelner Fahrzeughersteller zugelassen ist. Bitte beachten Sie deshalb vor dem Einbau die Einbaurichtlinien und Garantiebedingungen Ihres Fahrzeugherstellers.*
- *Der Hersteller behält sich vor, Bauteile ohne Angaben von Gründen zu ändern.*
- *Irrtümer und Änderungen vorbehalten*

Voraussetzungen für den bestimmungsmäßigen Betrieb

Setzen Sie das Gerät nur in dem ihm zgedachten Bereich ein.

Bei, nicht fachgerechter zweckfremdem Gebrauch Installation oder bei Umbauten erlöschen die Betriebserlaubnis und der Garantieanspruch.

Hinweise

HINWEIS: Die Nutzung eines Sound Boosters ist ohne Eintragung in die Fahrzeugpapiere im Bereich der StVZO nicht zulässig. Durch die Nachrüstung wird die Lärmemission des Fahrzeugs erhöht. Die Vorschriften der StVZO sind zu beachten. Die Rückfrage hinsichtlich einer konkreten Eintragungsmöglichkeit bei der zuständigen TÜV/DEKRA Stelle vor Nachrüstung wird daher empfohlen. Außerhalb Deutschlands beachten Sie die in ihrem Land gültigen Gesetze zur Fahrzeugzulassung.

Lieferumfang bei 40639

- Außengeräuscherzeuger universal
- Kabelsatz

Lieferumfang bei 40641

- Außengeräuscherzeuger universal
- Kabelsatz

Lieferumfang bei 41281

- Sound-Aktuator Mini
- Kabelsatz

Installationshinweise

Der Anschluss des mitgelieferten Kabelsatzes erfolgt am Außengeräuscherzeuger bzw. Sound Aktuator Mini (Abb. 1) sowie am Steuergerät für die Motorgeräuscherzeugung, Abb. 2.

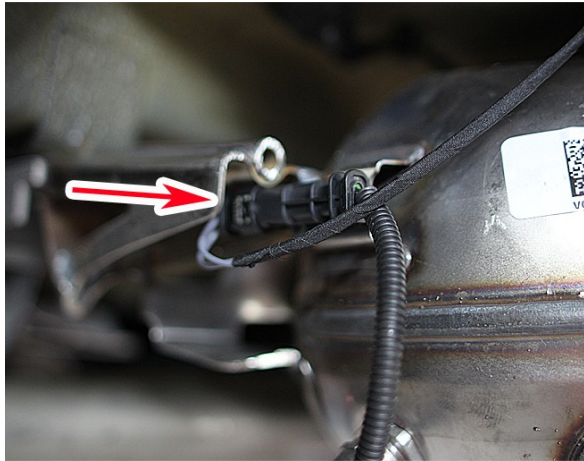


Abb. 1



Abb. 2

Die Steckkontakte des Kabelsatzes sind in die freien Steckplätze (Abb. 3) einzupinnen. Hierfür ist es erforderlich, den Stecker vom Steuergerät zu entfernen und die pinkfarbene Kontaktverriegelung zu öffnen, Abb. 4.

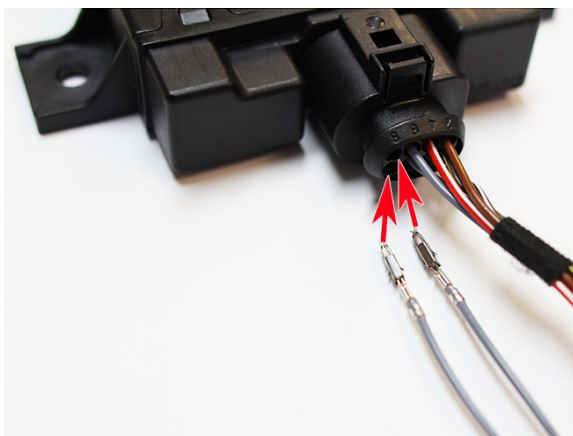


Abb. 3

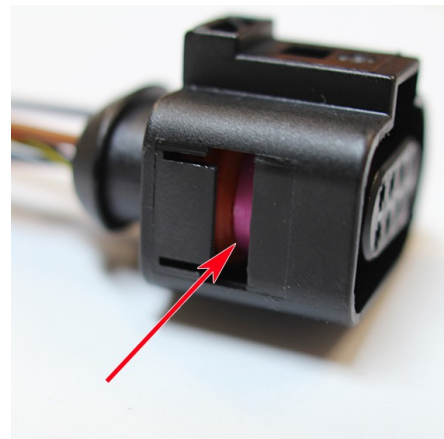


Abb. 4

Wichtiger Hinweis: Bitte beachten Sie, dass die Anschlüsse der beiden Leitungen (Abb.5,6) auch bei der **Extended Version** gleichbleibend wie bei der abgebildeten **Pro Version** ist.

Die **Extended Version** verfügt lediglich über einen zusätzlichen Steckeranschluss.

Pinnen Sie die Kontakte gemäß Bedruckung der Kabel in die Steckplätze Pin 5 und Pin 6 ein (Abb. 5 + 6) und schließen die Kontaktverriegelung wieder.

Hinweis:

Je nach Ausstattung des Fahrzeugs können die beiden Pins (Pin 5 & 6) bereits belegt sein. Alternativ kann der Anschluss wie folgt durchgeführt werden:

Leitung mit Aufdruck Pin 5 wird in Pin 7 eingepinnt

Leitung mit Aufdruck Pin 6 wird in Pin 8 eingepinnt



Abb. 5

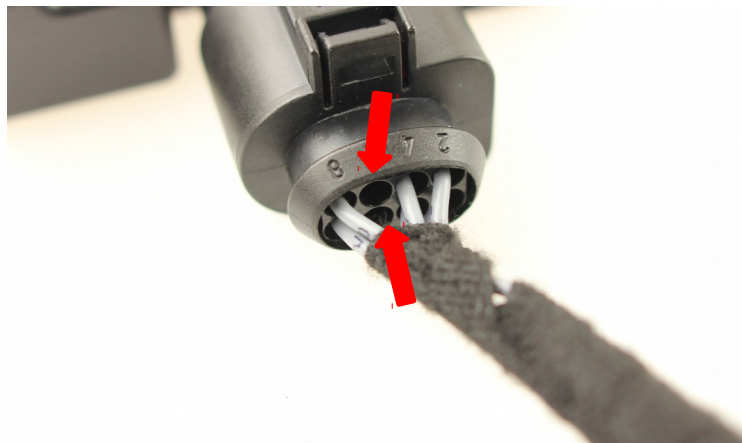


Abb. 6

Nutzen Sie für die Befestigung des Geräuscherzeugers geeignete Schrauben, die einer hohen Belastung standhalten. Um ein eigenständiges Lösen der Schrauben durch Vibrationen zu vermeiden, sichern Sie die Schrauben mit geeignetem Werkstattmaterial ab. Überprüfen Sie zusätzlich in regelmäßigen Abständen die Festigkeit des Geräuscherzeugers und ziehen die Schrauben bei Bedarf nach. Im Falle einer Nichtbeachtung übernehmen wir keine Haftung für eventuelle Schäden.

Hinweise zur Installation Sound-Aktuator Mini

Bei der Montage des Sound-Aktuator Mini wird nach einem geeigneten Platz an der Motorhaube gesucht (siehe Abb. 7 + 8 als Beispiel Platzierung). Hierbei ist darauf zu achten, dass genügend Platz vorhanden ist, auch wenn die Motorhaube geschlossen ist.

Die Maße des Sound-Aktuator Mini sind ca. 6 cm im Durchmesser und ca. 4 cm in der Höhe.

Zur Befestigung des Sound-Aktuator Mini wird der Klebstoff **Loctite EA 9492 Epoxy Adhesive** zusätzlich benötigt (nicht im Lieferumfang enthalten).



Abb. 7

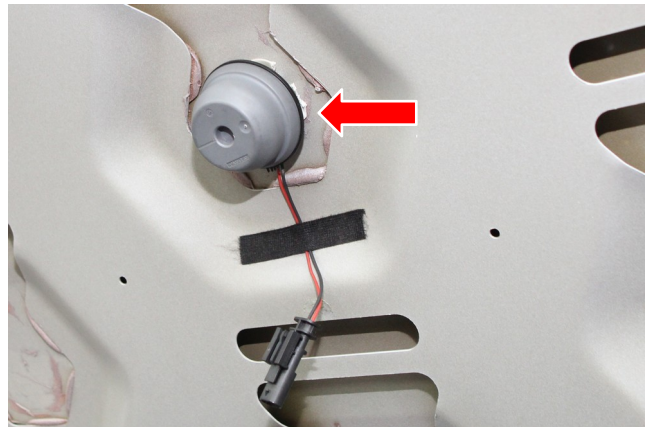


Abb. 8

Beim Auftragen des Klebstoffs ist zwingend darauf zu achten, dass der Klebstoff nur auf der weißen Fläche aufgetragen wird (Abb. 9). Das Gehäuse bzw. die schwarzen und grauen Flächen dürfen nicht mit verklebt werden. Sollte das Gehäuse oder andere Teile des Mini Aktuators mit verklebt werden, kann der Aktuator nicht frei schwingen und wird dadurch beschädigt.

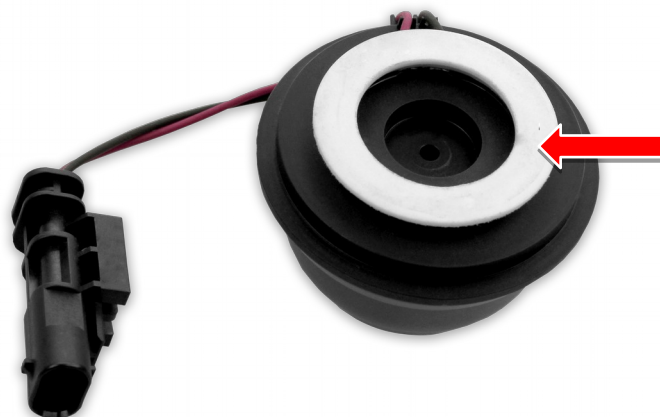


Abb.9